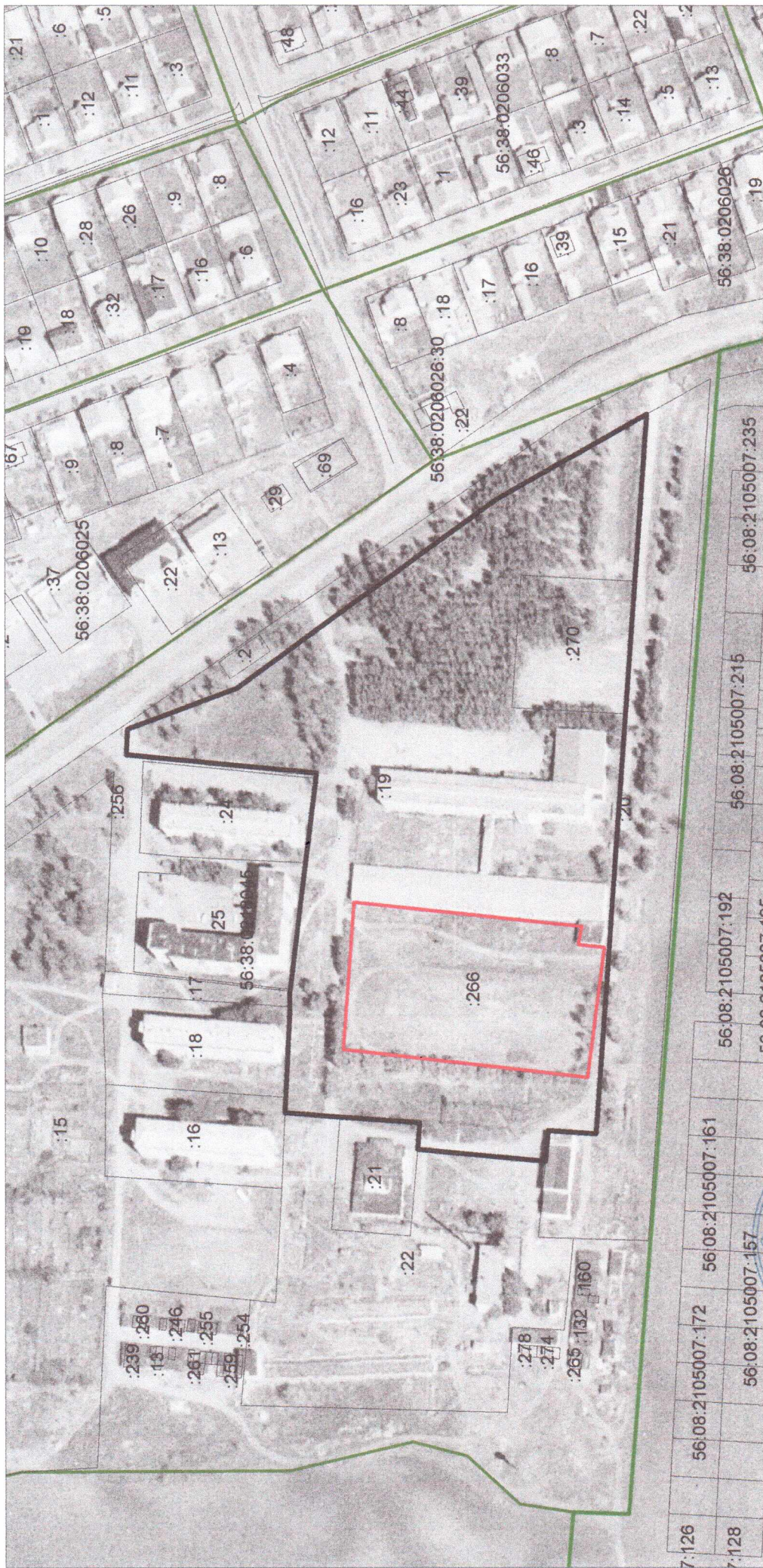


Схема расположения сооружения спортивно-оздоровительного  
Открытый стадион широкого профиля с элементами полосы препятствий  
на земельном участке с кадастровым номером 56:38:0218045:19,  
расположенного по адресу: 461040, Оренбургская область, г.Бузулук, ул.Объездная, 2



М 1:3000

- Граница сооружения спортивно-оздоровительного (открытый стадион широкого профиля с элементами полосы препятствий)
- Граница земельного участка с кадастровым номером 56:38:0218045:19

Кадастровый инженер

Т.В. Афиногорова

